

Club Med Ψ

Япония

Томаму Hokkaido

Всё, что вам нужно
знать



Основные преимущества



Край нетронутых снегов

Вы здесь

Отправляйтесь на курорт мирового уровня в самом трендовом горнолыжном центре Хоккайдо, где вас ждет свежий снег

Вкусы Хоккайдо

Гастрономия

Познакомьтесь с кухней региона на барбекю якинику, кулинарных мастер-классах и дегустации премиум-алкоголя



Время побыть вместе

Семейные развлечения

Повеселитесь на активностях Amazing Family или искупайтесь в самом большом крытом бассейне с волнами в Японии

Уютная зимняя атмосфера

Атмосфера

Почувствуйте дух жизни в горах, посетив нашу культурную ярмарку, апре-ски или уникальную Ледяную деревню* (*За дополнительную плату)



Резюме

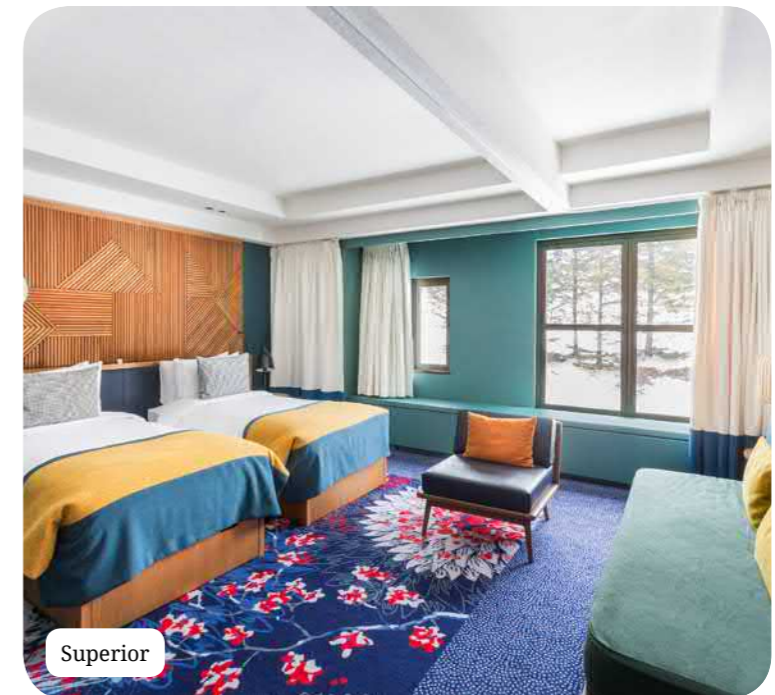
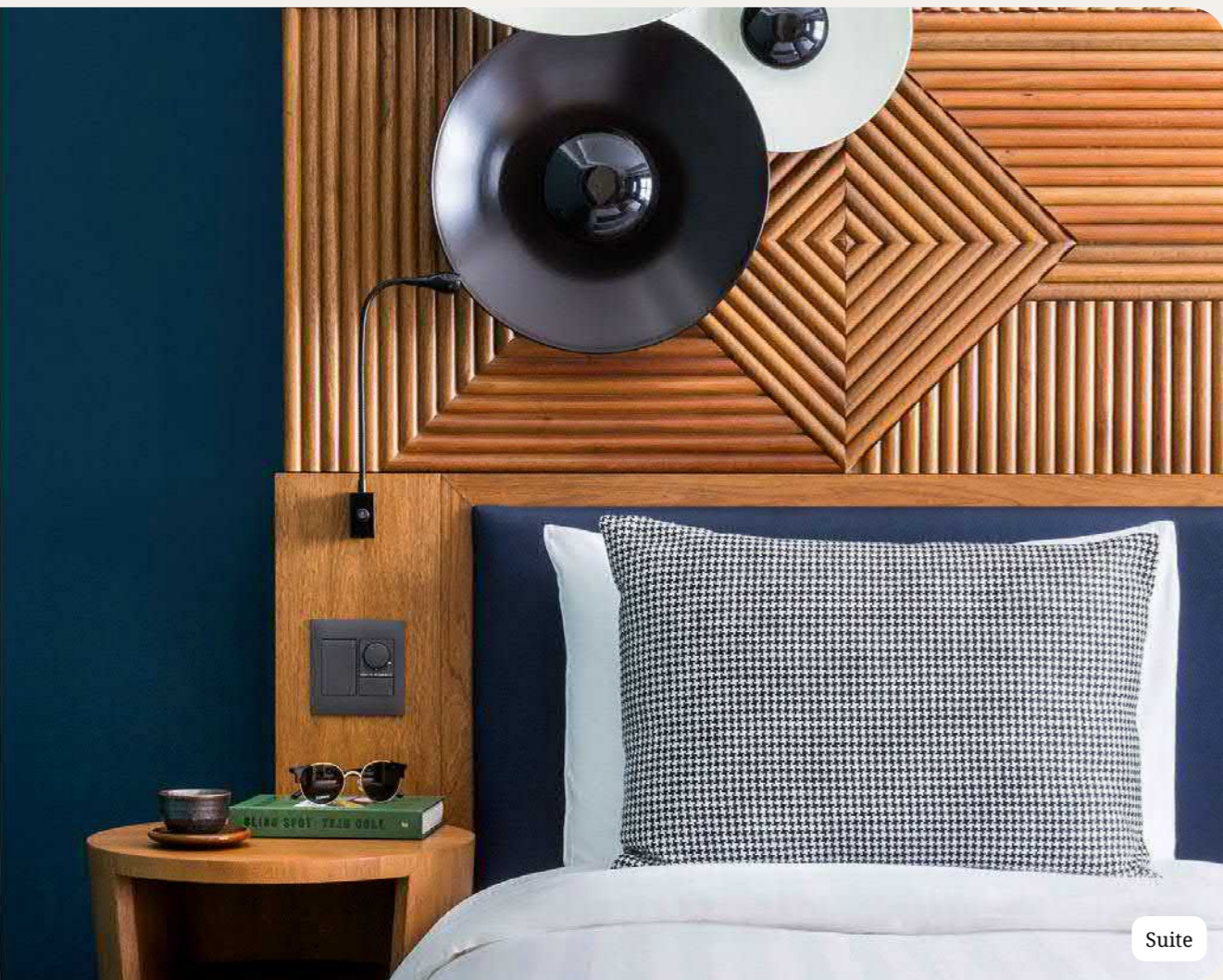
Размещение	4
Спорт & Развлечения**	12
Бассейны	16
Дети	18
Рестораны & Бары	20
Полезная информация	23

*за доп. плату

**в зависимости от погодных условий

Дата публикации: 15.08.2025 Информация, содержащаяся в данном документе, действительна на эту дату и может быть изменена. Для получения полной информации свяжитесь с вашим менеджером в офисе продаж на Вернадского. Изображения не являются договорными и служат только как пример.

Размещение



Superior



Имя	Минимальная площадь	Особенности	Вместимость
Номер Superior Семейный - Вид на горы	38	С видом на горы	1 - 4
Номер Superior	38		1 - 2
Номер Junior Superior Семейный	42		1 - 3
Номер Superior Семейный	38		1 - 4
Номер Master Superior Семейный	64	Дополнительное спальное место для ребенка	1 - 5
Номер Superior - для людей с ограниченными возможностями	38		1 - 2
Смежные номера Superior Семейные	84		1 - 6

Оборудование

- Кондиционер
- Телефон
- Телевизор
- Интернет
- Чайник+принадлежности для чая / кофе
- Мини-бар (без наполнения)
- Утюг и гладильная доска в номере
- Сейф
- USB-розетка
- Отопление
- Электроэнергия: 100-127 Вольт

Ванная комната

- Тапочки
- Фен
- Увеличительное зеркало
- Фирменные принадлежности (шампунь, гель для душа, лосьон для тела и т. д.)

Услуги

- Услуги прачечной (за дополнительную плату)
- Подъем и спуск багажа

Deluxe



Имя	Минимальная площадь	Особенности	Вместимость
Номер Deluxe	38	Лаунж зона	1 - 3

Оборудование

- Кондиционер
- Детская кроватка (по требованию)
- Набор для малыша Baby kit
- Телефон
- Софа
- Телевизор
- Интернет
- Чайник+принадлежности для чая / кофе
- Утюг и гладильная доска в номере
- Сейф
- USB-розетка
- Отопление
- Электроэнергия: 100-127 Вольт

Ванная комната

- Банный халат
- Тапочки
- Фен
- Фирменные принадлежности (шампунь, гель для душа, лосьон для тела и т. д.)
- Ванна
- Увеличительное зеркало

Услуги

- Услуги прачечной (за дополнительную плату)
- Подъем и спуск багажа
- Мини-бар (безалкогольные напитки) - пополняется еженедельно

Suite



Имя	Минимальная площадь	Особенности	Вместимость
Номер Suite Семейный	55	С видом на хвойный лес, Лаунж зона, дополнительные спальные места	1 - 5
Номер Master Suite Семейный - Вид на горы	72	Двухуровневый семейный номер, дополнительные спальные места, Лаунж	1 - 5

Оборудование

- Кондиционер
- Детская кроватка (по требованию)
- Набор для малыша Baby kit
- Телефон
- Телевизор
- Интернет
- Эспрессо-машина
- Чайник+принадлежности для чая / кофе
- Утюг и гладильная доска в номере
- Сейф
- USB-розетка
- Отопление
- Электроэнергия: 100-127 Вольт

Ванная комната

- Ванна
- Душ
- Банный халат
- Тапочки
- Фен
- Увеличительное зеркало
- Фирменные принадлежности (шампунь, гель для душа, лосьон для тела и т. д.)
- Биде

Услуги

- Бесплатный обед для гостей, которые прибывают до 15:00
- Доставка багажа в номер
- Включает обслуживание в номерах - континентальный завтрак
- Подготовка постели ко сну
- Услуги прачечной (за дополнительную плату)
- Уборка в выбранное вами время
- Минибар (безалкогольные напитки) - ежедневное пополнение

Спорт & Развлечения**



Зимние виды спорта

	Групповые занятия	Свободный доступ	За доп. плату	Мин. возраст (лет)
Горные лыжи	Групповые занятия для всех уровней подготовки (Японский/ Английский) / Бесплатный доступ / Все уровни			4 лет
Снобординг	Групповые занятия для всех уровней подготовки (Японский/ Английский) / Все уровни			4 лет
Hiking*	Бесплатный доступ		✓	11 лет

*за доп. плату
**в зависимости от погодных условий



Наземные виды спорта & Другие активности

	Групповые занятия	Свободный доступ	За доп. плату	Мин. возраст (лет)
Школа фитнеса	Групповые занятия для всех уровней подготовки (могут быть ограничения)			16 лет
Кардио-тренировка	Бесплатный доступ			16 лет
Excursion*		✓	✓	
Развлечения		✓		
Активности в бассейне		✓		
Настольный бассейн*			✓	
Сноумобиль*			✓	
Уроки кулинарии				

*за доп. плату

**в зависимости от погодных условий

Бассейны

Бассейн Mina Mina

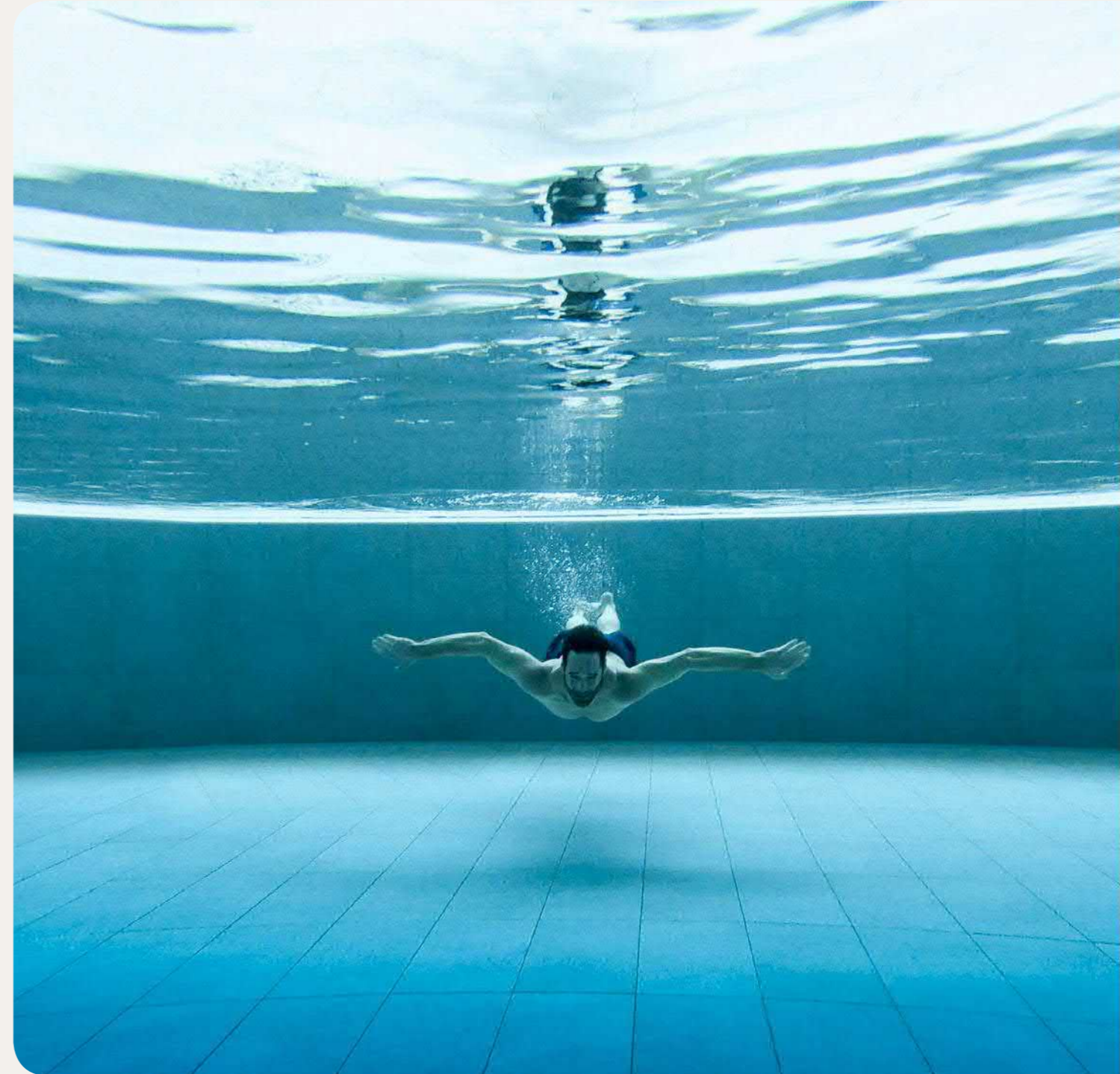
Крытый бассейн



Гостям предлагается бесплатный доступ к Mina Mina Beach, который является самым большим крытым волновым бассейном в Японии. Он расположен прямо перед зданием курорта.

Дети должны находиться под присмотром родителей или сопровождающих взрослых.

С подогревом



Дети



Детские клубы

Возраст	Имя	Активности, включенные в стоимость	За доп. плату	Свободные даты
с 4 до 10 лет	Mini Club Med +	Group ski lessons for kids, Групповые занятия, Шоу	Катание на плюшках	Всегда
с 2 до 3 лет	Petit Club Med*	Шоу, Развивающие активности, Прогулки		Всегда
с 11 до 13 лет	Teens Club Med	Новые активности, Group ski lessons for teens, Групповые занятия, Шоу		Всегда
с 14 до 17 лет	Club Med Chill Pass	Новые активности, Group ski lessons for teens, Групповые занятия, Шоу		Всегда

Развлечения для детей

Возраст	Активности, включенные в стоимость	За доп. плату
с 4 до 10 лет	Club Med Amazing Family!, Шоу для всей семьи, Family Big Snack	
с 2 до 3 лет	Club Med Amazing Family!, Шоу для всей семьи, Family Big Snack	
с 11 до 13 лет	Club Med Amazing Family!, Шоу для всей семьи, Family Big Snack	
с 14 до 17 лет	Club Med Amazing Family!, Шоу для всей семьи, Family Big Snack	

*за доп. плату

Рестораны & Бары



Бары

Unkai, главный бар

Главный бар

Nest, дзен-бар

Винный бар

Рестораны



Itara, главный ресторан

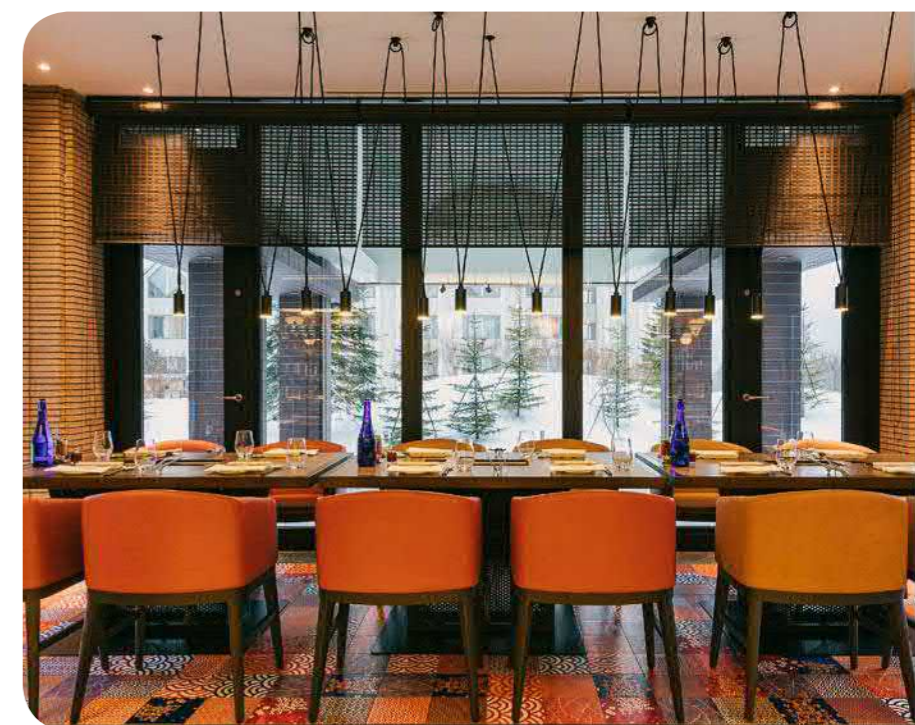
Главный ресторан

Откройте для себя наш фирменный шведский стол с блюдами международной и японской кухни в ресторане Itara. Побалуйте себя свежими морепродуктами, ароматным мисо-раменом и множеством изысканных блюд международной кухни в современном интерьере, вдохновленном природой Хоккайдо. А в летний сезон пообедайте на свежем воздухе на террасе Unkai.

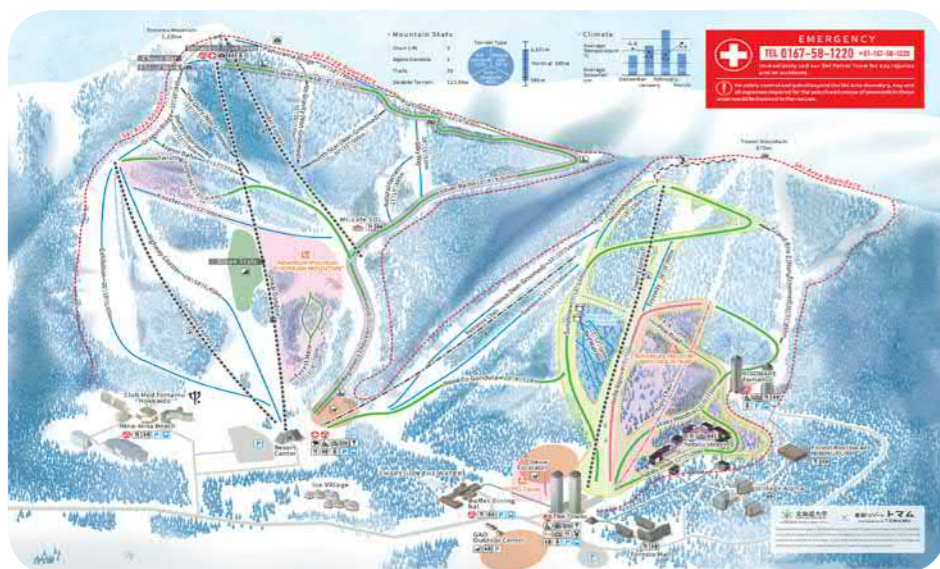
Ресторан специалитетов Наки

Ресторан специалитетов

Непреодолимый аромат шипящего якинику по-настоящему передает всю прелесть этого японского деликатеса барбекю в сочетании со свежими овощами и приправами Хоккайдо. Ресторан Наки открыт на ужин и предлагает аутентичные блюда в обстановке, вдохновленной культурой коренных народов Японии.



Карта региона катания



Tomamu

1171 метров

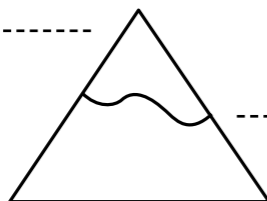
Максимальная высота

586 метров

Минимальная высота

540 метров

Курорт с прямым доступом к трассам (ski-in /ski-out)



Горнолыжные трассы

Количество горнолыжных трасс



28

Фрирайд



Полезная информация

Адрес

CLUB MED TOMAMU HOKKAIDO

НАКА-ТОМАМУ

Hokkaido

079-2204, Япония

Нет минимально допустимого возраста

Заезд/отъезд

Время приезда и отъезда из курорта:

Клубная неделя (прибытие в главный день прибытия) или свободные даты (начиная в любой другой день, кроме основного дня приезда) или свободные даты (менее 7 дней):

>Прибытие от 3 до 8 часов вечера, доступные во второй половине дня номера.

>В зависимости от наличия, GM ® с, которые прибывают рано смогут пообедать на курорте, за дополнительную плату.

>Номера должны быть освобождены к 10 часам утра в день отъезда, для выезда из курорта в 3 часа дня.

Ближайшие станции и аэропорты

➔ Трансфер в/из аэропорта Обихиро (70 мин.) ; Трансферы в/из аэропорта Титосэ (120 мин.) ; Аэропорт Титосэ (110 мин.) ; Chitose Airport - Private transfer (60 мин.)

🚉 Железнодорожная станция Томаму (5 мин.)

Подробнее о курорте см. в интернете:

http://actravel.ru/club_med_tomamu.html

Туроператор «АС-трэвел» ООО

РТО 001262 в едином федеральном реестре туроператоров

Вернадского просп., д. 37 корп. 1Б, Москва, 119415, Россия

Мы работаем: пн-пт: 10:00—19:00, сб: 11:00—14:00, выходной — вс

e-mail: clubmed@actravel.ru, сайт: actravel.ru

Телефон: +7 495 740-29-89

